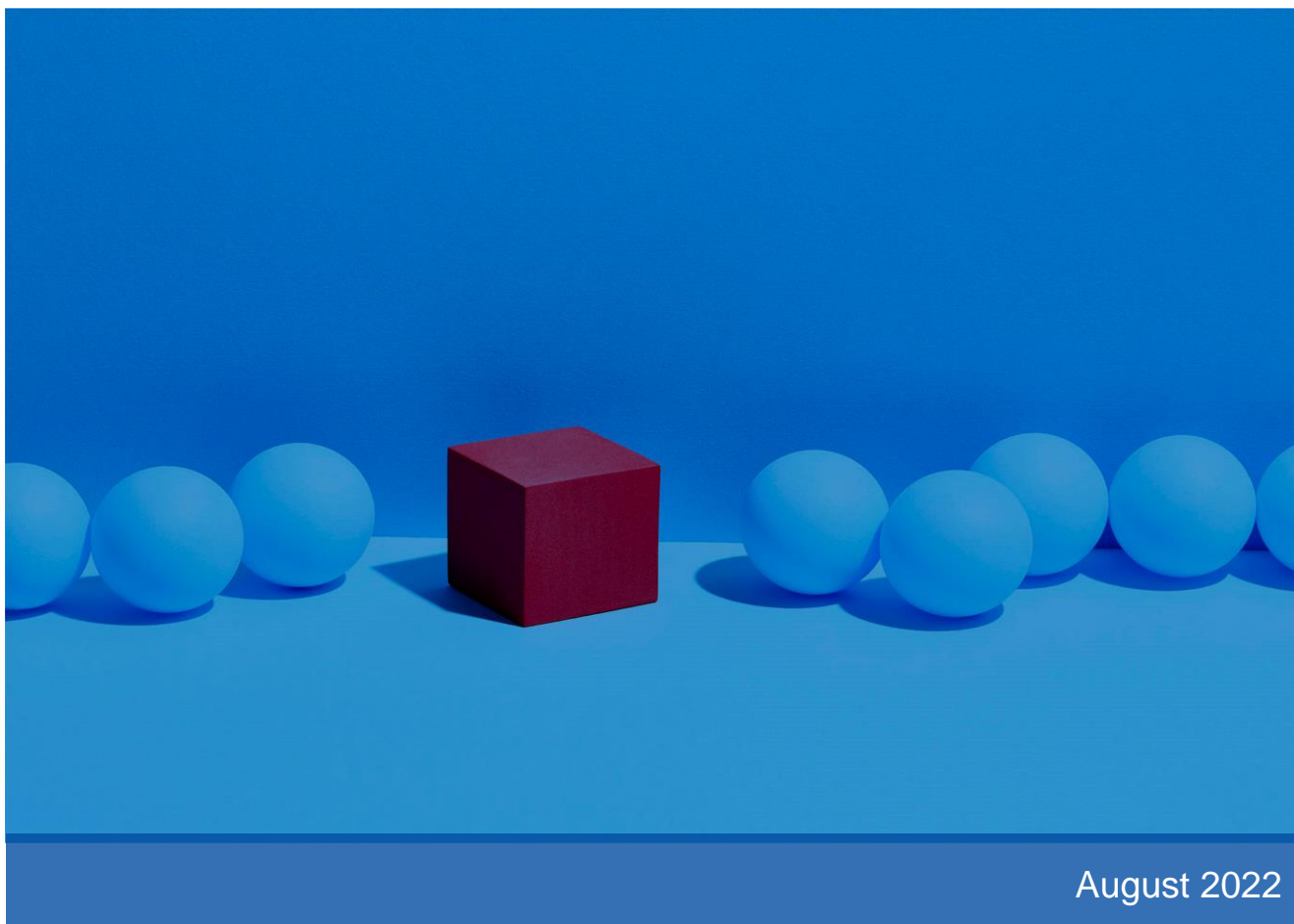


# INTENSITATEA UTILIZĂRII DPI ȘI DINAMICA SECTOARELOR INDUSTRIALE REZUMAT



August 2022

## REZUMAT

Începând 2013, EUIPO, prin intermediul Observatorului European al Încălcărilor Drepturilor de Proprietate Intelectuală, și Oficiul European de Brevete (OEB) au efectuat evaluări periodice privind intensitatea utilizării drepturilor de proprietate intelectuală (DPI) în sectoarele industriale ale UE. Aceste studii au cuantificat contribuția sectoarelor industriale care utilizează intensiv DPI la economia UE în ceea ce privește ocuparea forței de muncă, ponderea din PIB și comerțul exterior al UE. Seturile considerabile de date generate în vederea realizării acestor studii sunt folosite în acest raport pentru a înțelege mai profund evoluția dinamică a sectoarelor industriale ale UE în ultimii ani, punându-se accentul pe posibilele legături între aceste schimbări dinamice și intensitatea utilizării DPI.

Aceste analize arată că utilizarea DPI devine din ce în ce mai răspândită în întreaga economie a UE. Proprietatea asupra DPI este concentrată încă, în mare măsură, în sectoarele industriale care utilizează intensiv DPI, în special atunci când este vorba despre brevete și desene și modelele industriale. Cu toate acestea, în perioada 2004 - 2014, a crescut ponderea DPI care pot fi atribuite sectoarelor industriale care nu utilizează intensiv DPI. Numeroase sectoare industriale au înregistrat creșteri în ceea ce privește intensitatea utilizării DPI, însă aceasta a crescut mai rapid în sectoarele care nu utilizează intensiv DPI decât în cele care utilizează intensiv DPI.

În mod tradițional, s-a considerat că proprietatea asupra DPI este concentrată în industriile prelucrătoare. Majoritatea cererilor de brevete și desene sau modele provin încă din partea industriei prelucrătoare. Cu toate acestea, în ceea ce privește cererile de DPI ponderea industriei prelucrătoare a scăzut în ultimii ani. Deși industria prelucrătoare este în continuare cel mai important sector care depune cereri de înregistrare a mărcilor, ponderea acesteia reprezintă doar o treime din cererile depuse în perioada 2010-2014. Mărcile sunt, de departe, cele mai versatile DPI, fiind utilizate pe scară largă în întreaga economie a UE.

În general, sectoarele care utilizează intensiv DPI sunt mai productive decât cele care nu utilizează intensiv DPI. Diferențele în materie de productivitate dintre aceste două grupuri de sectoare industriale sunt mai mari în sectorul serviciilor și al comerțului decât în industria prelucrătoare. În plus, cu o singură excepție, și anume industriile prelucrătoare care utilizează intensiv desene sau modele industriale, corelația dintre intensitatea utilizării DPI și productivitate este pozitivă. Relația

negativă dintre intensitatea utilizării desenelor sau a modelelor industriale și productivitate în industriile prelucrătoare ar putea arăta că drepturile asupra desenelor sau modelelor pot constitui o formă deosebit de importantă de protecție a proprietății intelectuale în sectoarele mai tradiționale și mai puțin productive. Pe de altă parte, în perioada 2011 - 2017, industriile prelucrătoare care utilizează intensiv desene sau modele industriale au înregistrat cea mai mare creștere a productivității dintre toate categoriile de industrii prelucrătoare care utilizează intensiv DPI.

Analiza dinamicii productivității indică faptul că sectoarele industriale care utilizează intensiv DPI își măresc productivitatea într-un ritm mai rapid decât cele care nu utilizează intensiv DPI. Cu toate acestea, diferența în ceea ce privește ratele de creștere a productivității dintre sectoarele care nu utilizează intensiv DPI și cele care utilizează intensiv DPI este mai mică decât în ceea ce privește nivelurile productivității. În unele categorii industriale, cum ar fi industria prelucrătoare și sectorul comercial, creșterea productivității reflectă o creștere a valorii adăugate, însoțită de o reducere a numărului de angajați.

Analiza datelor privind demografia întreprinderilor indică faptul că procentul întreprinderilor nou-înființate este, în general, mai mic în sectoarele industriale care utilizează intensiv DPI decât în sectoarele care nu utilizează intensiv DPI din industria prelucrătoare. Pe de altă parte, în sectoarele care utilizează intensiv DPI din domeniul serviciilor procentul întreprinderilor nou-înființate este mai mare decât în sectoarele care nu utilizează intensiv DPI din același domeniu. În plus, în timp ce rata de corelare dintre procentul întreprinderilor nou-înființate și intensitatea utilizării DPI este, în general, ușor pozitivă în sectorul serviciilor, aceasta este negativă în cazul industriei prelucrătoare. Acest lucru ar putea indica faptul că există bariere la intrare relativ ridicate în industriile prelucrătoare care utilizează intensiv DPI.

Aceste tendințe sunt evidențiate, de asemenea, de creșterea în general pozitivă a populației nete de întreprinderi care activează în sectorul serviciilor, care este mai mare în cazul sectoarelor industriale care utilizează intensiv DPI decât în cele care nu utilizează intensiv DPI. În industria prelucrătoare, în sectoarele care utilizează intensiv DPI, în perioada 2013 - 2018 s-a înregistrat o creștere negativă a numărului net de întreprinderi, ceea ce înseamnă că numărul întreprinderilor este în scădere. În schimb, industriile prelucrătoare care nu utilizează intensiv DPI au înregistrat rate ușor pozitive ale creșterii nete a numărului de întreprinderi. Ratele de supraviețuire nu par să fie afectate semnificativ de intensitatea utilizării drepturilor de proprietate intelectuală de către sectoarele industriale.

În cele din urmă, analiza ratei de apariție a întreprinderilor cu ritm mare de creștere conduce la concluzia că, între 2014 și 2018, acestea au fost mai frecvente în diferitele categorii de sectoare care utilizează intensiv DPI decât în cele care nu utilizează intensiv DPI. Cea mai ridicată rată de apariție a întreprinderilor cu ritm mare de creștere s-a înregistrat în sectoarele care utilizează intensiv brevete în industria prelucrătoare și în domeniul serviciilor.

Rezultatele confirmă constatările anterioare ale cercetării academice. S-a constatat că activitatea de inovare desfășurată de întreprinderi este un factor important care contribuie la creșterea productivității. De asemenea, o rată mai mare a inovării sporește șansele de a obține performanțe excepționale. Deoarece gradul mai ridicat de inovare este asociat cu o intensitate mai mare a utilizării DPI, sectoarele industriale care utilizează intensiv DPI sunt, în general, mai productive și au o pondere mai mare a întreprinderilor cu ritm mare de creștere.

Literatura de specialitate recentă cercetează, de asemenea, relația dintre activele necorporale, inclusiv DPI, și concentrarea pieței. Rezultatele prezentate în prezentul studiu indică faptul că intensitatea utilizării DPI poate genera o dinamică diferită în industria prelucrătoare și în sectorul serviciilor. O intensitate mai mare a utilizării DPI poate fi asociată cu un dinamism mai scăzut al industriei (și anume, mai puține întreprinderi nou-înființate) în industria prelucrătoare, dar poate indica o vitalitate industrială mai mare și noi oportunități de piață care să ducă la rate mai mari de intrare în sectorul serviciilor. Din cauza datelor și a limitărilor metodologice, aceste speculații trebuie considerate preliminare, însă ele oferă perspective interesante pentru viitoarele cercetări.

## INTENSITATEA UTILIZĂRII DPI ȘI DINAMICA SECTOARELOR INDUSTRIALE

© European Union Intellectual Property Office

Reproduction is authorised provided the source is acknowledged