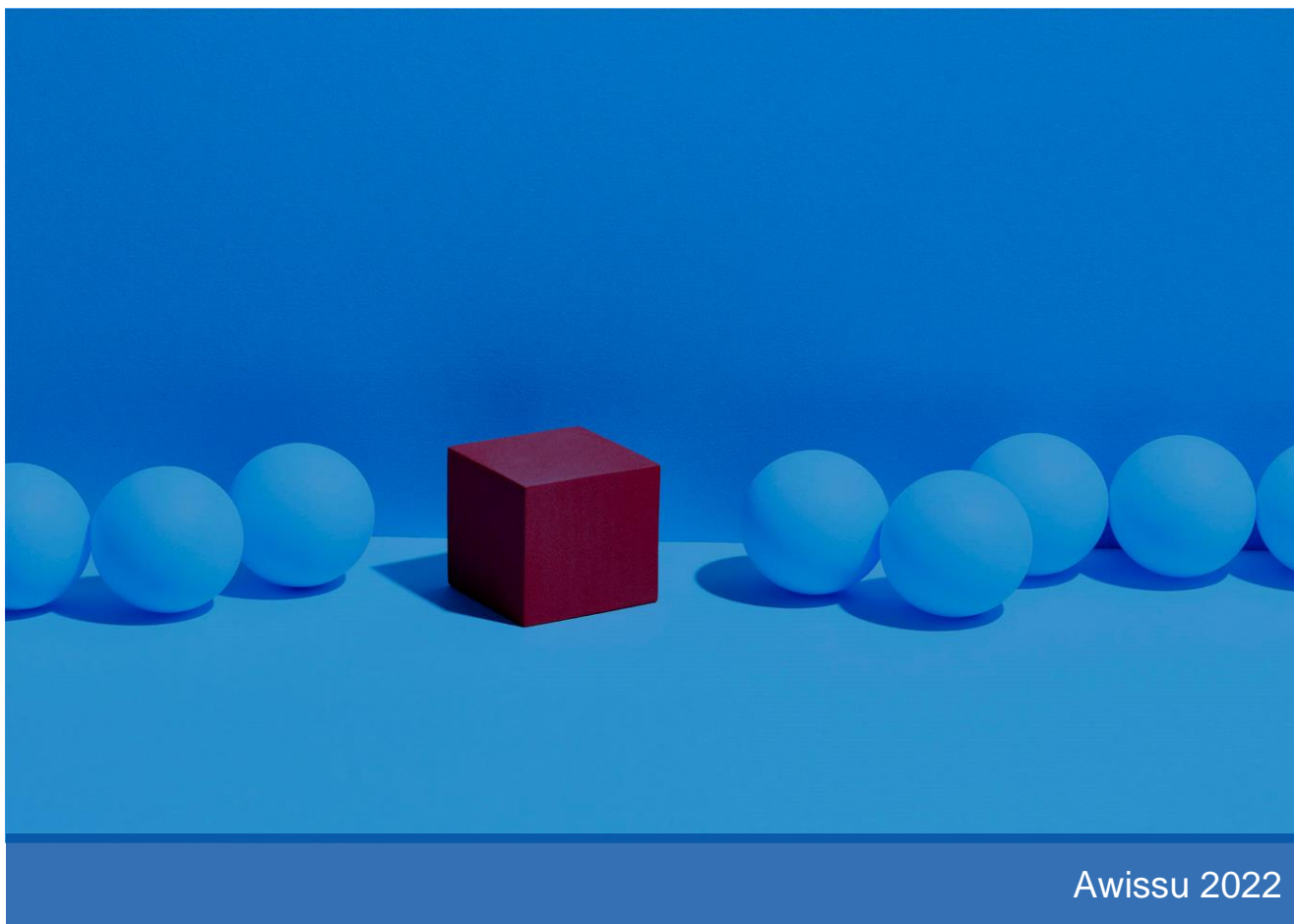


UŽU INTENSIV TAD-DPI U DINAMIČI INDUSTRIJALI SOMMARJU EŽEKUTTIV



SOMMARJU EŻEKUTTIV

L-EUIPO ilu sa mill-2013, permezz tal-Osservatorju Ewropew tal-Ksur tad-Drittijiet tal-Proprietà Intellettwali, u l-Uffiċċju Ewropew tal-Privattivi (UEP), iwettaq valutazzjonijiet regolari tal-intensità tad-drittijiet tal-proprjetà intellettwali (DPI) tal-industriji tal-UE. Dawk l-istudji kkwantifikaw il-kontribuzzjoni tal-industriji li jagħmlu użu intensiv mid-DPI fl-ekonomija tal-UE fir-rigward ta' impjegji, sehem tal-PDG u l-kummerċ estern tal-UE. Is-settijiet tad-*data* rikki prodotti għal dawk l-istudji jintużaw f'dan ir-rapport biex jinkiseb għarfien aktar profund fl-evoluzzjoni dinamika tal-industriji tal-UE fis-snin riċenti, b'fokus fuq l-assocjazzjonijiet possibbli bejn dawk il-bidliet dinamici u l-użu intensiv tad-DPI.

Dawn l-analiżijiet juru li l-użu tad-DPI qed isir aktar mifrux fl-ekonomija tal-UE. Is-sjieda tad-DPI għadha kkonċentrata ħafna fl-industriji li jagħmlu użu intensiv mid-DPI, speċjalment fil-każijiet tal-privattivi u tad-disinji. Madankollu, is-sehem tad-DPI attribwibbli lill-industriji li ma jagħmlux użu intensiv mid-DPI żdied bejn l-2004 u l-2014. Ħafna industriji žiedu l-użu intensiv tad-DPI, iżda l-intensità f'industriji li ma jagħmlux użu intensiv mid-DPI kibret b'rata aktar mgħaġġla minn dik f'dawk li jagħmlu użu intensiv mid-DPI.

Is-sjieda tad-DPI kienet tradizzjonalment maħsuba li tkun ikkonċentrata fl-industriji tal-manifattura. Il-manifattura għadha responsabbli għal maġġoranza tal-infilzati ta' privattivi u disinji. Madankollu, is-sehem tal-manifattura fl-infilzar tad-DPI naqas f'dawn l-aħħar snin. Għalkemm il-manifattura għadha l-akbar settur tal-infilzar tat-trademarks, is-sehem tagħha jirrappreżenta biss terz tal-infilzati li saru bejn l-2010 u l-2014. It-trademarks huma bil-wisq l-aktar DPI versatili, u jintużaw ħafna fl-ekonomija tal-UE kollha kemm hi.

B'mod ġenerali, l-industriji li jagħmlu użu intensiv mid-DPI huma aktar produttivi minn dawk li ma jagħmlux użu intensiv mid-DPI. Id-differenzi fil-produttività bejn dawn iż-żewġ gruppi ta' industriji huma ogħla fil-każ tas-settur tas-servizzi u f'dak tal-kummerċ milli fis-settur tal-manifattura. Barra minn hekk, b'eċċezzjoni waħda tal-industriji tal-manifattura li jagħmlu użu intensiv mid-disinji, il-korrelazzjoni bejn l-użu intensiv tad-DPI u l-produttività hija pożittiva. Ir-relazzjoni negattiva bejn l-intensità tal-użu tad-disinji u l-produttività fil-manifattura tista' tkun indikazzjoni li d-drittijiet tad-disinn jistgħu jkunu forma importanti ta' protezzjoni tal-PI f'industriji aktar tradizzjonali u inqas produttivi. Min-naħa l-oħra, l-industriji tal-manifattura li jagħmlu użu intensiv mid-disinn kienu kkaratterizzati

mill-ogħla tkabbir fil-produttività fost il-gruppi kollha li jagħmlu użu intensiv mid-DPI fil-manifattura bejn l-2011 u l-2017.

L-analiżi tad-dinamika tal-produttività tindika li l-industriji li jagħmlu użu intensiv mid-DPI iżidu l-produttività tagħhom b'rata aktar mgħaġġla minn industriji li ma jagħmlux użu intensiv mid-DPI. Id-differenza fir-rati tat-tkabbir tal-produttività bejn l-industriji li ma jagħmlux użu intensiv mid-DPI u l-industriji li jagħmlu użu intensiv mid-DPI hija madankollu iżgħar minn dik fil-livelli tal-produttività. F'xi gruppi tal-industrija, b'has-settur tal-manifattura u dak tal-kummerċ, iż-żieda fil-produttività tirrifletti żieda fil-valur miżjud flimkien ma' tnaqqis fl-għadd ta' impjegati.

L-analiżi tad-*data* dwar id-demografija tan-negozju tindika li r-rati ta' twelid tal-kumpaniji huma b'mod ġenerali aktar baxxi fl-industriji li jagħmlu użu intensiv mid-DPI milli f'dawk li ma jagħmlux użu intensiv mid-DPI fis-settur tal-manifattura. Min-naħa l-oħra, l-industriji tas-servizzi li jagħmlu użu intensiv mid-DPI huma kkaratterizzati minn rata tat-twelid tal-kumpaniji ogħla mill-industriji tas-servizzi li ma jagħmlux użu intensiv mid-DPI. Barra minn hekk, filwaqt li r-rata ta' korrelazzjoni bejn ir-rati ta' twelid tal-kumpaniji u l-użu intensiv tad-DPI hija b'mod ġenerali pożittiva b'mod dgħajjef fl-industriji tas-servizzi, din hija negattiva fil-każ tal-manifattura. Dan jista' jindika li hemm ostakli relattivament għoljin għad-dħul fis-setturi tal-manifattura li jagħmlu użu intensiv mid-DPI.

Dawn ix-xejriet huma evidenzjati wkoll mit-tkabbir nett ġeneralment pożittiv tal-popolazzjoni tan-negozju fis-settur tas-servizzi, li huwa ogħla fil-każ ta' industriji li jagħmlu użu intensiv mid-DPI milli f'dawk li ma jagħmlux użu intensiv mid-DPI. Fil-manifattura, l-industriji li jagħmlu użu intensiv mid-DPI huma kkaratterizzati minn tkabbir nett negattiv tal-popolazzjoni tan-negozju bejn l-2013 u l-2018—jiġifieri, l-għadd ta' kumpaniji qed jonqos. Dan joħloq kuntrast, l-industriji tal-manifattura li ma jagħmlux użu intensiv mid-DPI raw rati ftit pożittivi ta' tkabbir nett tal-popolazzjoni tan-negozju. Ir-rati ta' sopravivenza ma jidhrux li huma affettwati mill-użu intensiv tad-DPI tal-industriji f'livell sinifikanti.

Fl-aħħar nett, l-analiżi tar-rata ta' tfaċċar ta' kumpaniji bi tkabbir għoli (HGF) twassal għall-konklużjoni li, bejn l-2014 u l-2018, l-HGF kellhom it-tendenza li jidhru b'mod aktar frekwenti fost id-diversi gruppi ta' industriji li jagħmlu użu intensiv mid-DPI milli fost dawk li ma jagħmlux użu intensiv mid-DPI. Ir-rata ta' tfaċċar tal-HGF kienet l-ogħla fost l-industriji li jagħmlu użu intensiv mill-privattivi fis-settur tal-manifattura u f'dak tas-servizzi.

Ir-riżultati jikkonfermaw is-sejbiet preċedenti mir-riċerka akkademika. L-attività ta' innovazzjoni tal-kumpaniji nstabet li hija fattur importanti li jikkontribwixxi għaž-żieda fil-produttività. Rata ta' innovazzjoni ogħla żżid ukoll il-possibbiltà li jkun hemm prestazzjoni eċċezzjonali. Peress li innovazzjoni ogħla hija assoċjata ma' użu intensiv ogħla tad-DPI, l-industriji li jagħmlu użu intensiv mid-DPI huma b'mod ġenerali aktar produttivi u huma kkaratterizzati minn sehem ogħla ta' kumpaniji bi tkabbir għoli.

Il-litteratura akkademika riċenti tinvestiga wkoll ir-relazzjoni bejn l-assi intanġibbli, inklużi d-DPI u l-konċentrazzjoni tas-suq. Ir-riżultati rrappurtati f'dan l-istudju jindikaw li l-użu intensiv tad-DPI jista' jwassal għal dinamiċi tal-industrija differenti fil-manifattura u s-servizzi. Użu intensiv ogħla tad-DPI jista' jkun assoċjat ma' inqas dinamizmu fl-industrija (jiġifieri, inqas kumpaniji ġodda) fis-settur tal-manifattura iżda jista' jindika vitalità industrijali ogħla u opportunitajiet ġodda tas-suq li jwasslu għal rati ogħla ta' dħul fis-settur tas-servizzi. Minħabba l-limitazzjonijiet tad-*data* u tal-metodoloġija, dawn is-suppożizzjonijiet għandhom jiġu indirizzati bħala preliminari, iżda jipprovdu perspettivi interessanti għal riċerka fil-futur.

UŽU INTENSIV TAD-DPI U DINAMIČI INDUSTRIJALI

© European Union Intellectual Property Office

Reproduction is authorised provided the source is acknowledged