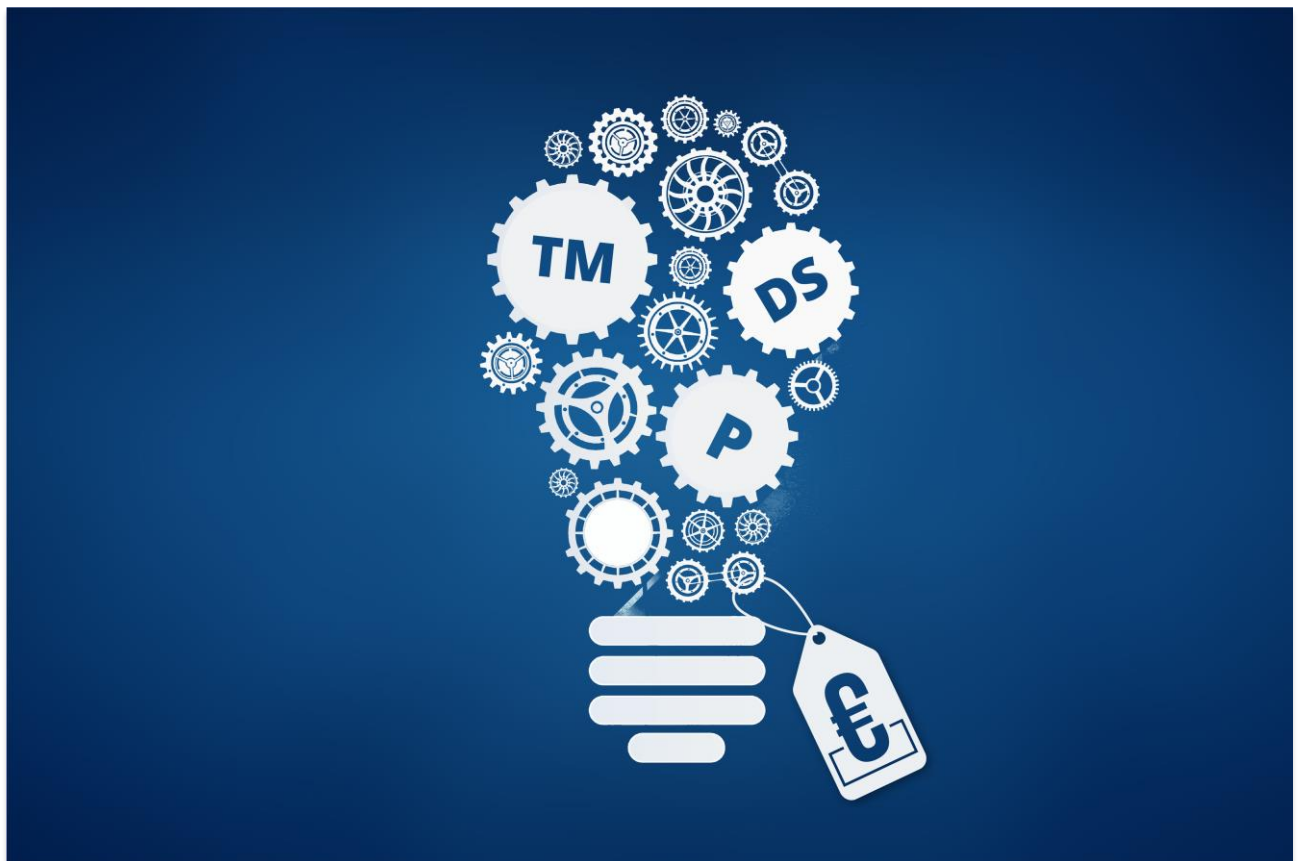


Utilisation de lots de droits de propriété intellectuelle (DPI) par les entreprises de l'Union européenne (UE) en 2014 et 2015



Octobre 2020

Synthèse

Cette étude porte sur les entreprises de l'UE qui utilisent simultanément plusieurs types de DPI pour les mêmes produits au cours de la période 2014-2015. L'échantillon est composé de 63 286 entreprises détenant au total 76 202 brevets européens, 98 257 marques de l'Union européenne (MUE) et 21 676 dessins ou modèles communautaires enregistrés (DMC). Ces DPI représentent 48,2 %⁽¹⁾ du total des DPI déposés auprès de l'EUIPO et de l'OEB par des entreprises de l'Union européenne (UE) au cours de cette période.

Parmi les entreprises de cet échantillon, 8,3 % ont demandé plus d'un type de DPI. Les DPI déposés par ces entreprises correspondent à 35,7 % de l'ensemble des DPI de l'échantillon. Parmi ces entreprises, 1 % a déposé une demande pour les trois DPI (brevets, marques et dessins ou modèles enregistrés) durant la période. Cela correspond à 16,8 % de l'ensemble des DPI enregistrés auprès de l'EUIPO et de l'OEB par les entreprises de l'échantillon. Ces chiffres indiquent une forte concentration de DPI.

Sur le total des dessins ou modèles et des brevets enregistrés, la moitié appartient à des entreprises de l'échantillon. En outre, 45 % des dépôts de dessins ou modèles proviennent d'entreprises qui déposent également des marques. Les dépôts de marques présentent toutefois un schéma différent. La plupart des marques (près de 80 %) sont déposées par des entreprises qui ne déposent que des marques, mais pas de dessins ou modèles ni de brevets.

Les brevets sont les DPI qui sont le plus souvent utilisés conjointement avec d'autres droits. Les entreprises déposant à la fois des marques et des brevets ont déposé près de 4 brevets pour chaque marque; les entreprises déposant à la fois des dessins ou modèles et des brevets ont déposé 6,5 brevets pour chaque dessin ou modèle. En ce qui concerne les dessins ou modèles et les marques déposées par une même entreprise, il y a 1,5 marque par dessin ou modèle.

Les entreprises avec des DPI multiples ont un fort poids économique, puisqu'elles génèrent 31,9 % des emplois et réalisent 35,5 % du chiffre d'affaires de l'échantillon. Les entreprises qui déposent les trois types de DPI représentent 14,1 % de l'emploi et 16 % du chiffre d'affaires.

La taille des entreprises est importante. Plus l'entreprise est grande, plus il est probable qu'elle soit une entreprise avec des DPI multiples. Plus de 20 % des grandes entreprises ont déposé plus d'un type de DPI, contre seulement 7 % des petites et moyennes entreprises (PME). Plus de 64 % de l'ensemble des DPI déposés par les grandes entreprises sont concurrents, contre 20 % des DPI déposés par les PME.

L'étude met également en évidence des différences significatives entre les secteurs. À un extrême, 15 % des entreprises du secteur «manufacturier et minier» sont des entreprises avec des DPI multiples, alors que seulement 6 % des entreprises du secteur «services, commerce et services publics» utilisent des DPI concurrents. Cette constatation n'est pas surprenante étant donné que ces secteurs déposent relativement peu de brevets.

¹ Plus précisément, ils représentent 55,9 % des brevets, 43,4 % des marques et 49,2 % des dessins ou modèles.

Utilisation de lots de DPI par les entreprises de l'UE en 2014 et 2015

Octobre 2020